



**Mon Guide
Pèlerins**
Tourisme Aire Eugénie



2024

Sommaire

Situer les hébergements
Légende pictogrammes
Mes Déplacements

page 2
page 2
page 2

Chambres d'hôtes et chez l'habitant
Hôtels et Camping
Gîtes pèlerins

page 3
page 4
page 5-6

Situer les hébergements



Légende des Pictogrammes

- | | | | |
|---------|-----------------|---------------|----------------------------------|
| Etage | Machine à laver | Climatisation | Animaux acceptés sous conditions |
| Piscine | Wifi | Jardin privé | Nombre d'étoiles |

Mes Déplacements



• **Les Taxis à Aire sur l'Adour :**
ABC Flo Taxi : 06.29.72.27.57
Aire Taxi : 06.07.48.77.31

• **Les Transports de Pèlerins et de Bagages**
Les Transports Claudine : 05.62.28.67.92 OU 06.74.91.90.65
Les Valises de Saint Jacques : 05.62.09.14.80 OU 06.03.07.68.46
Bagages Napoléon Compostelle : 06.22.57.74.86 OU 06.19.35.37.75

Chambres d'hôtes et chez l'Habitant

Chambres d'hôtes à Barcelonne du Gers (32720)



Sur le GR65



La Bastide du Cosset 11 place de la Garlande

☎ 06.53.80.50.95 ✉ info@bastideducosset.com

www.bastideducosset.com

Tarif: Nuit à partir de 80€
3 Chambres (lit en 160) et 2 Chambres (2 lits en 90)
(Chambre d'Albret modulable de 2 à 4 personnes)
Le tarif inclue le petit déjeuner



☑️ 📶 🌳 🐾 🚰 ♿ 🚿 Arrivée à partir de 15h



250 m du GR65



La Nouste Maisoun 1 lotissement du moulia

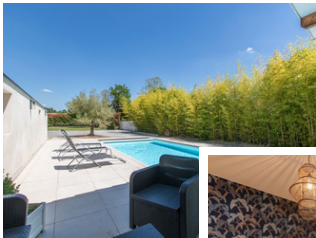
☎ 06.73.89.04.77 ✉ francoise.berdoulet@orange.fr
05.62.09.47.88

Tarifs: Nuitt 20€
Demi-pension 36€

1 chambre avec 1 lit en 140 cm et 1 chambre avec 2 lits en 80cm
Le tarif inclus le petit déjeuner

☑️ 📶 🌳 🐾 🚰 ♿ 🚿 Arrivée à partir de 16h
sur la terrasse

Chambres d'hôtes à Aire sur l'Adour (40800)



400 m du GR65



Ô Thil 54 rue Paul Duthil www.othil.fr

☎ 06.78.38.98.54 ✉ contact@othil.fr
06.73.77.63.77

Tarifs: Chambres de 1 à 2 personnes de 70 à 90€
Suite de 2 à 4 personnes de 135 à 165€
4 chambres lit en 160 et 1 chambre 1 lit en 180 et 2 en 90
Le tarif inclus le petit déjeuner + possibilité de privatiser la maison
Demi-pension en partenariat avec un restaurant de la ville ou plateau traiteur



☑️ 📶 🌳 🐾 🚰 ♿ 🚿 Fermé 31/07 au 21/08 - arrivée à partir de 14h



Sur le GR65



Le Jardin sur l'eau 25 rue Carnot

☎ 07.49.65.04.27 ✉ lejardinsurleau@gmail.com

www.lejardinsurleau.com

Tarifs: Chambre Amélie 75€
Chambre Charlotte 80€
Chambre Justine 100€ (avec baignoire balnéo)
Demi-pension 40€



2 chambres lit 160 et 1 chambre lit 180 - Le tarif inclue le petit déjeuner

☑️ 📶 🌳 🐾 🚰 ♿ 🚿 Fermé 15/10 au 31/03 - arrivée à partir de 15h
sur demande

Hôtels

Aire sur l'Adour (40800)



Sur le GR65



Les Platanes

2, 4 place de la Liberté

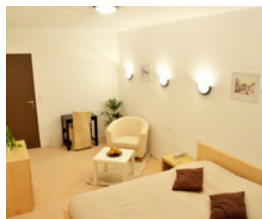


05.58.45.87.27



lesplatanes aire@gmail.com

www.lesplatanes-aire.com



Tarifs : Chambre Double	65€
Petit Déjeuner	8,5€
Soirée étape affaires/ Demi-pension	91,5€ tarif préférentiel sur les menus

Hôtel restaurant de 5 chambres



Fermeture du 27/02 au 04/03 - du 10/06 au 17/06 -
du 21/10 au 04/11 - arrivée à partir de 15h



©studio la Makina

Sur le GR65



N'Atura

28 avenue du IV Septembre

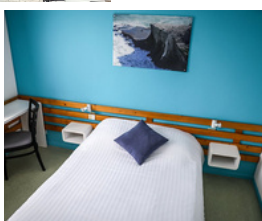


05.58.71.66.17



naturahotel@yahoo.fr

www.naturahotel.fr



Tarifs : Chambre Single	66€
Chambre Double/Triple	76€/85€
Petit Déjeuner	9,50€
Demi-pension	de 95,50€ à 173,50€ selon chambre

Demi-pension en partenariat avec un restaurant de la ville ou plateau traiteur

Hôtel au bord de l'Adour de 31 chambres / Si une nuit à l'hôtel possibilité de
gardiennage de voiture



5€/jour

12€ lave linge
et sèche linge

Fermeture du 25/12 au 05/01 - arrivée à partir de 15h

Campings

Camping à Aire sur l'Adour (40800)



à 350m du GR65



Camping les Ombrages de l'Adour



05.19.99.01.98



campingairesuradour@night-day.fr

rue des graviers

www.night-and-day.fr

Tarifs : Forfait 1 à 2 pers. sans élec	à partir de 14,80€ (5,80€ suppl. élec)
Forfait solo 2 roues	à partir de 8,60€
Location toilé 4 couchages	42 à 63€/nuit
Location toilé 14 couchages	12,50€/nuit/pers.

Emplacements Aire de Camping-
car à l'extérieur du camping

En cours d'année 2024 installation de mobil-home (2 nuits min. pour 4 pers. 136€ à 158€)
99 emplacements

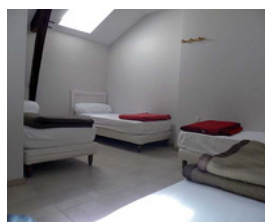


3,10€/jour

Fermé du 01/10 au 31/03



Sur le GR65



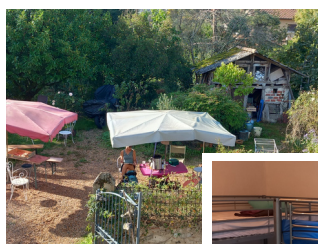
L'Hospitalet du Cosset 11 place de la Garlande

☎ 06.33.80.50.95 ✉ info@bastideducosset.com
www.bastideducosset.com

Tarifs : Nuit 18€
 Petit déjeuner 5€
 Repas 15€
 Demi pension 38€

1 chambre avec 1 lit en 140cm - 2 chambres avec 2 lits en 90 cm
 2 chambres avec 4 lits en 90cm

☑️ 📶 🌳 🐕 🚰 🚿 🧺 Arrivée à partir de 15h
 3€ lave linge
 3€ sèche linge



Sur le GR65



Chez Bruno 8 rue des abattoirs

☎ 07.61.79.66.84 ✉ chezbruno64@gmail.com

Tarifs : Nuit 16€
 Petit déjeuner 5€
 Tente 8€
 Repas 15€

1 chambre avec 1 lit en 140cm - 1 dortoir avec 3 lits superposés en 90 cm

☑️ 📶 🌳 🐕 🚰 🚿 🧺 Pas d'horaires d'arrivée
 à l'extérieur sur demande

Aire sur l'Adour (40800)



300 m du GR65



Au Passage de l'Adour 30 rue Césaire Daugé

☎ 06.51.43.68.18 ✉ aupassagedeladour@gmail.com

Tarifs : Nuit avec repas du soir 33€
 Tente avec repas du soir 23€
 Demi pension OBL en chambre 50€
 Demi pension en dortoir 40€
 Demi pension en tente 28€

1 chambre avec 1 lit en 160cm - 1 dortoir avec 5 lits en 80 cm

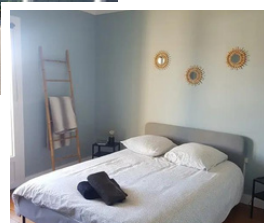
Possibilité de venir chercher en voiture sur le chemin -

Le tarif inclus le petit déjeuner

☑️ 📶 🌳 🐕 🚰 🚿 🧺 Fermé du 01/01 au 14/02 -
 arrivée à partir de 15h
 donativo lave linge
 3€ sèche linge



700 m du GR65



★★ Au Petit Chêne 13 route de Duhort

☎ 06.74.60.18.90 ✉ christelletau@gmail.com

Tarifs : Nuit 25€
 Nuit privatisation chambre 45€
 Demi pension 40€

1 chambre avec 1 lit en 140cm - 1 chambres avec 2 lits en 90 cm et 1 lit en 140cm

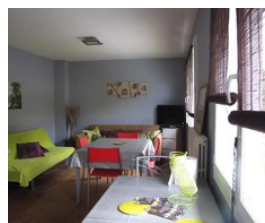
1 chambre avec 2 lits en 90 cm - Le tarif inclus le petit-déjeuner

Possibilité de venir chercher en voiture à l'OT d'Aire

☑️ 📶 🌳 🐕 🚰 🚿 🧺 Pas d'horaires d'arrivée
 3€ lave linge



650 m du GR 65



★★ Au Gré de l'Adour 24 route de Duhort

☎ 06.32.96.58.96 ✉ duhort40@orange.fr

Tarifs : Nuit 25€
Tente 5€ 1 pers. / 7€ 2 pers avec douche et petit déjeuner
Demi pension 35€

1 chambre avec 1 lit en 90cm - 2 chambres avec 2 lits en 90 cm
Le tarif inclus le petit-déjeuner.

Pas d'horaires d'arrivée
 chevaux ou ânes uniquement 3€ lave linge et sèche linge



Sur le GR65



★ L'Aire de Repos 25 rue Carnot

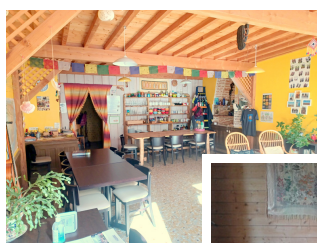
☎ 07.49.65.04.27 ✉ lejardinsurleau@gmail.com

www.lejardinsurleau.com

Tarifs : Nuit 23€
Demi-pension 40€
Repas 17€

Chambre avec lit en 90cm et en 80 cm, une chambre de 5 places et une de 4 places - Le tarif inclus le petit déjeuner

Fermé 15/10 au 31/03 - arrivée à partir de 15h



100 m du GR65



La Maison des Pèlerins 4 rue du Général Labat

☎ 07.80.04.11.40 ✉ lamaisondespelerins@gmail.com
07.80.39.36.58 www.lamaisondespelerins.com

Tarifs : Nuit en chambre 4-6 pers 17€
Petit déjeuner chambre 4-6 pers 6€
Demi pension chambre 4-6 pers 38€
Demi pension chambre 3 pers 40€
Demi pension OBL chambre 2 pers 41€

1 chambre avec 6 lits en 90cm - 3 chambres avec 2 lits en 90cm
1 chambre avec 3 lits en 90 cm

Fermé du 31/10 au 01/03 - arrivée à partir de 14h30 (dépôt de sac avant possible)
 3€ lave linge 4€ sèche linge

Boutique sur place avec bâton de marche, chapeau, gourde, chaussette, poncho, petit sac à dos, tour de cou, serviettes de toilettes, sac de couchages, embout,....



sur le GR 65



La Chapelle des Ursulines 40 rue Félix Despagne

☎ 06.70.49.65.26 ✉ chapelle-ursuline@outlook.com
05.58.52.09.01 www.chapelledesursulines.com

Tarifs : Demi pension OBL dortoir 40€
Demi pension OBL chambre 50€

La Chapelle : 2 dortoirs avec 7 lits en 90 cm

Le Pigeonnier : 1 chambre avec 1 lit en 160cm + 3 chambres avec 1 lit en 90 cm

La Grange : 1 chambre avec 2 lits en 90 cm + 1 chambre avec 1 lit en 90 cm + 1 dortoir avec 4 lits en 90 cm

Fermé du 31/10 au 01/04 - arrivée à 15h
 3€ lave linge 3€ sèche linge